

# 1. 주요 경영 현황 요약

상기자료는 특별한 명시가 없는 한, 한국지점만의 자료임을 알려드립니다.



# I. 주요 경영 현황 요약

## 1-1. 회사 개요

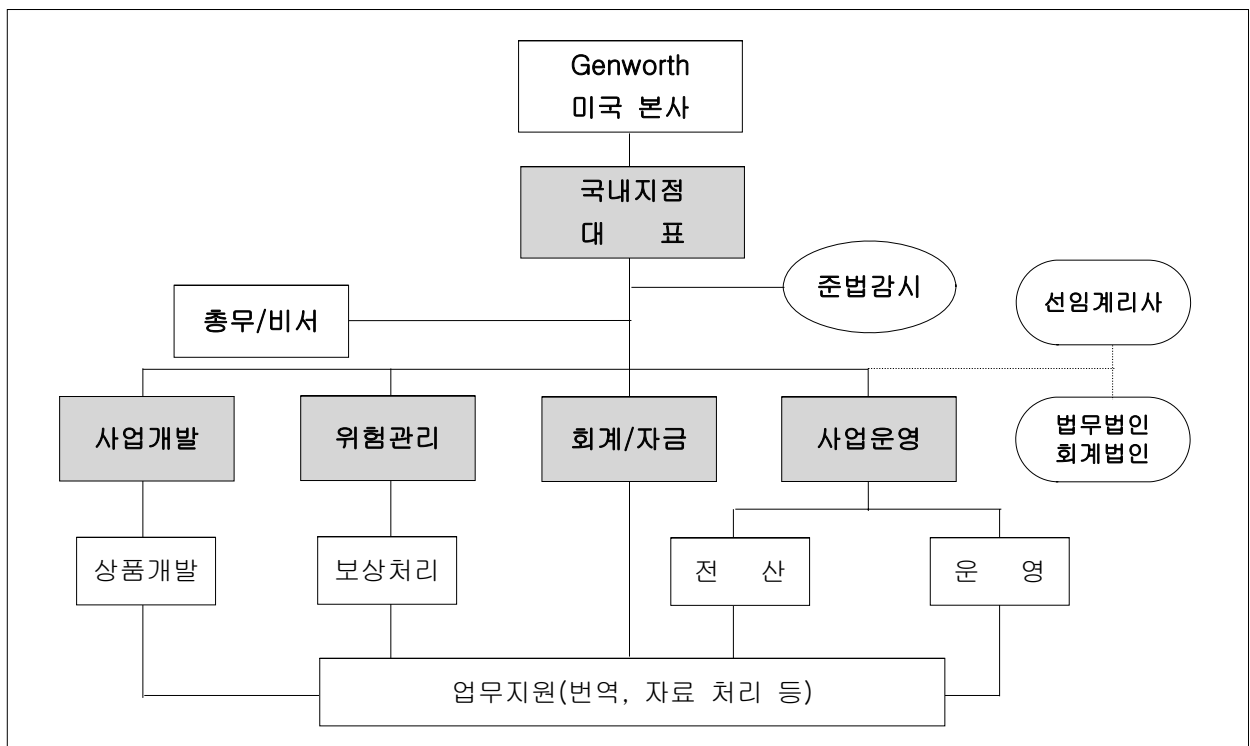
### 1) 회사 연혁

- 1980 GE Mortgage Insurance Corporation 설립(미국 노스캐롤라이나 주)
- 1991 모기지보험 사업부문 첫 해외시장 진출(영국)
- 2003 사업군 분리 및 기업 공개 준비 작업으로 Genworth Financial, Inc. 설립
- 2005 GE Mortgage Insurance Corporation 한국사무소 설립  
상호변경 : Genworth Mortgage Insurance Corporation 한국사무소
- 2007 한국지점 설립 및 모기지보험업 인가
- 2009 신규 영업 중단

### 2) 임원 및 대주주 현황

- 지정 대표 : 오 준 석
- 대주주 : Genworth Mortgage Holdings, LLC

### 3) 조직 현황(현재 사업개발 및 위험관리부서 공석)



## 1-2. 요약 재무정보

### <요약 대차대조표>

(단위: 백만원)

구 분	2009년	2008년	증감액
현.예금 및 신탁	2,481	1,199	1,282
유가증권	0	0	0
대출채권	0	0	0
부동산	0	0	0
고정자산	90	168	△78
기타자산	342	203	139
<b>자산총계</b>	<b>2,913</b>	<b>1,570</b>	<b>1,343</b>
책임준비금	910	708	202
비상위험준비금	38	38	0
기타부채	785	555	230
<b>부채총계</b>	<b>1,733</b>	<b>1,301</b>	<b>432</b>
자본금	7,632	4,501	3,131
자본잉여금	0	0	0
이익잉여금	△6,452	△4,232	△2,220
자본조정	0	0	0
<b>자본총계</b>	<b>1,180</b>	<b>269</b>	<b>911</b>

### <요약 손익계산서>

(단위: 백만원)

구 분	2009년	2008년	증감액
경과보험료	187	117	70
발생손해액	△216	△108	△108
순사업비	△2,221	△3,202	981
비상위험준비금증가액	0	△37	△37
보험영업이익	△2,250	△3,230	980
투자영업이익	1	26	△25
영업외/특별이익	30	△1	29
법인세차감전순이익	△2,219	△3,205	986
법인세비용	0	0	0
<b>당기순이익</b>	<b>△2,219</b>	<b>△3,205</b>	<b>986</b>

### 1-3. 사업실적

(단위: 건, 백만원)

구 분		2009년	2008년	증감액
신계약실적	건수	0	1,257	△1,257
	금액	0	47,811	△47,811
보유계약실적	건수	1,089	1,251	△162
	금액	40,984	47,248	△6,264
원수보험료		270	686	△416
원수보험금		0	0	0
순 사 업 비		2,221	3,202	△981

### 1-4. 주요 경영효율지표

(단위: %)

구 분	2009년	2008년	증감율
손 해 율	116.00	92.15	23.85
사업비율	1,286.39	514.50	771.89
자산운용율	85.16	76.32	8.84
자산수익율	0.03	1.15	△1.12
효력상실해약율	해당사항 없음		
계약유지율(13회차/25회차)			
민원발생율			
신용평가등급	BBB-	AA	
지급여력비율	3,336.75	226.71	3,110.04
지급여력금액	1,168	251	917
지급여력기준금액	35	111	△76