

1. 주요 경영 현황 요약

상기자료는 특별한 명시가 없는 한, 한국지점만의 자료임을 알려드립니다.



I. 주요 경영 현황 요약

1-1. 회사 개요

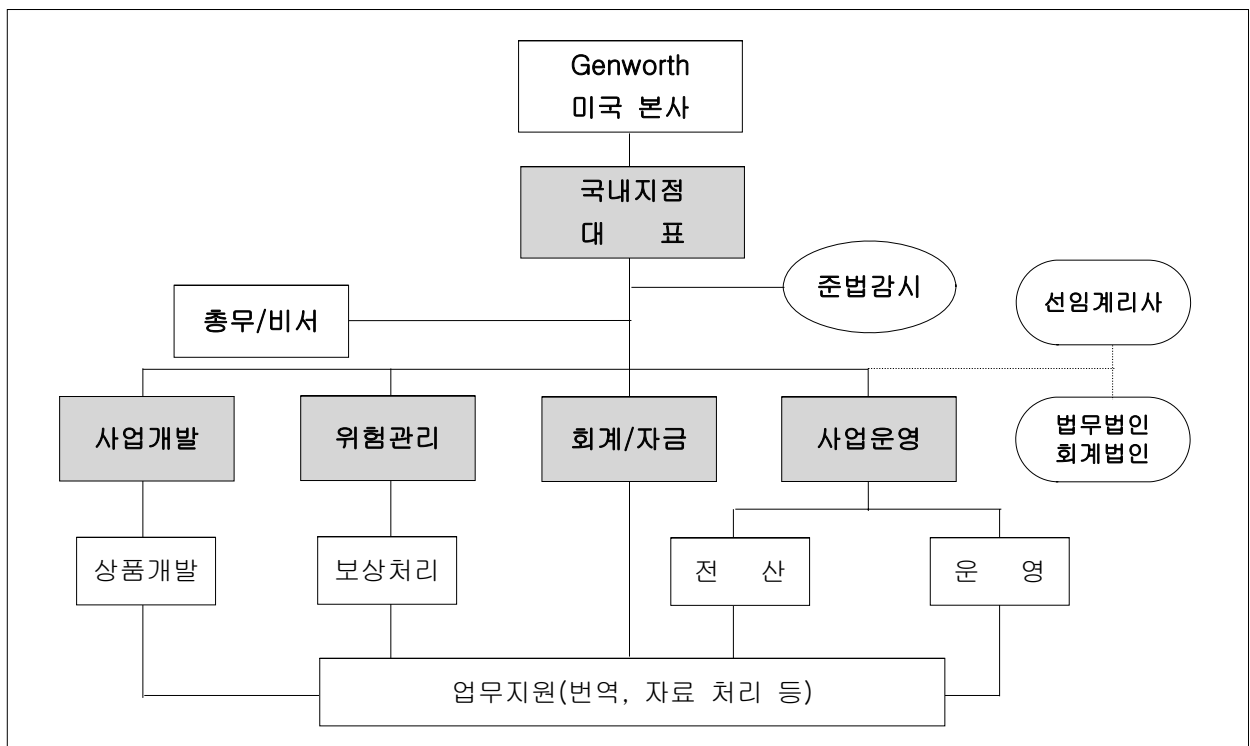
1) 회사 연혁

- 1980 GE Mortgage Insurance Corporation 설립(미국 노스캐롤라이나 주)
- 1991 모기지보험 사업부문 첫 해외시장 진출(영국)
- 2003 사업군 분리 및 기업 공개 준비 작업으로 Genworth Financial, Inc. 설립
- 2005 GE Mortgage Insurance Corporation 한국사무소 설립
상호변경 : Genworth Mortgage Insurance Corporation 한국사무소
- 2007 한국지점 설립 및 모기지보험업 인가
- 2009 신규 영업 중단

2) 임원 및 대주주 현황

- 지정 대표 : 오 준 석
- 대주주 : Genworth Mortgage Holdings, LLC

3) 조직 현황(현재 사업개발 및 위험관리부서 공석)



1-2. 요약 재무정보

<요약 대차대조표>

(단위: 백만원)

구 분	2008년	2007년	증감액
현.예금 및 신탁	1,199	2,242	△1043
유가증권	0	0	0
대출채권	0	0	0
부동산	0	0	0
고정자산	168	409	△241
기타자산	203	373	△170
자산총계	1,570	3,024	△1,454
책임준비금	708	94	614
비상위험준비금	38	0	38
기타부채	555	325	230
부채총계	1,301	419	882
자본금	4,501	3,632	869
자본잉여금	0	0	0
이익잉여금	△4,232	△1,027	△3,205
자본조정	0	0	0
자본총계	269	2,605	△2,336

<요약 손익계산서>

(단위: 백만원)

구 분	2008년	2007년	증감액
경과보험료	117	1	116
발생손해액	△108	0	△108
순사업비	△3,202	△1,051	△2,151
비상위험준비금증가액	△37	0	△37
보험영업이익	△3,230	△1,050	2,180
투자영업이익	26	23	3
영업외/특별이익	△1	0	△1
법인세차감전순이익	△3,205	△1,027	△2,178
법인세비용	0	0	0
당기순이익	△3,205	△1,027	△2,178

1-3. 사업실적

(단위: 건, 백만원)

구 분		2008년	2007년	증감액
신계약실적	건수	1,257	59	1,198
	금액	47,811	2,027	45,784
보유계약실적	건수	1,251	59	1,192
	금액	47,248	2,027	45,221
원수보험료		686	100	586
원수보험금		0	0	0
순 사 업 비		3,202	1,051	2,151

II. 주요 경영효율지표

(단위: %)

구 분	2008년	2007년	증감율
손 해 율	92.15	3.00	89.15
사업비율	514.50	1,105.60	△591.10
자산운용율	76.32	74.15	2.17
자산수익율	1.15	0.78	0.37
효력상실해약율	해당사항 없음		
계약유지율(13회차/25회차)			
민원발생율			
신용평가등급	AA	AA	
지급여력비율	226.71	15,059.33	△14,832.62