

1. 주요 경영현황 요약

I. 주요 경영현황 요약

1-1. 회사개요

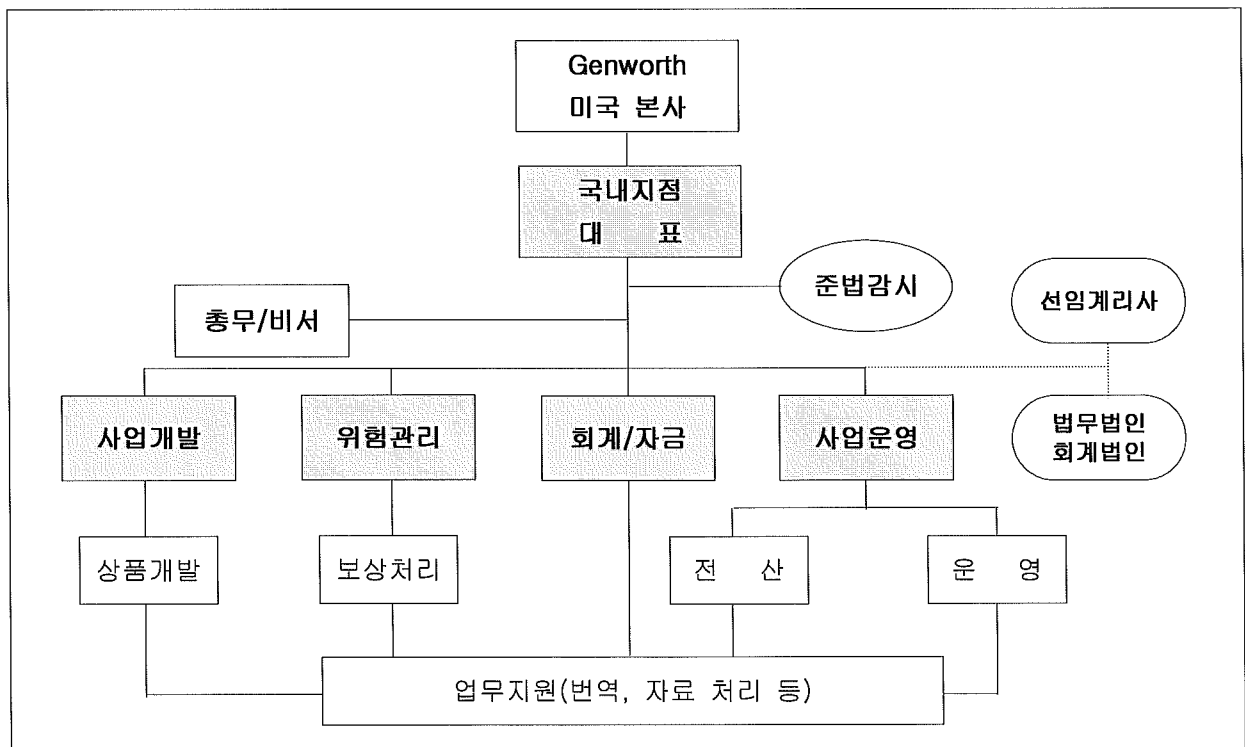
1) 회사연혁

- 1980 GE Mortgage Insurance Corporation 설립(미국 노스캐롤라이나 주)
- 1991 모기지보험 사업부문 첫 해외시장 진출(영국)
- 2003 사업군 분리 및 기업 공개 준비 작업으로 Genworth Financial, Inc. 설립
- 2005 GE Mortgage Insurance Corporation 한국사무소 설립
상호변경 : Genworth Mortgage Insurance Corporation 한국사무소
- 2007 한국지점 사업 인가

2) 임원 및 대주주현황

- 지점 대표 : 오 준 석
- 대주주현황 : Genworth Mortgage Holdings, LLC

3) 조직현황



1-2. 요약재무정보

<요약 대차대조표>

(단위: 백만원)

구 분	2007년	2006년	증감액
현.예금 및 신탁	2,242		
유가증권	0		
대출채권	0		
부동산	0		
고정자산	409		
기타자산	373		
자산총계	3,024		
책임준비금	94		
비상위험준비금	0		
기타부채	325		
부채총계	420		
자본금	3,632		
자본잉여금	0		
이익잉여금	△1,027		
자본조정	0		
자본총계	2,605		

<요약 손익계산서>

(단위: 백만원)

구 분	2007년	2006년	증감액
경과보험료	1		
발생손해액	0		
순사업비	1,051		
비상위험준비금증가액	0		
보험영업이익	△1,050		
투자영업이익	23		
영업외/특별이익	0		
법인세차감전순이익	△1,027		
법인세비용	0		
당기순이익	△1,027		

1-3. 사업실적

(단위: 건, 백만원)

구 분		2007년	2006년	증감액
신계약실적	건수	59		
	금액	2,027		
보유계약실적	건수	59		
	금액	2,027		
원수보험료		100		
원수보험금		0		
순 사 업 비		1,051		

II. 주요 경영효율지표

(단위: %)

구 분	2007년	2006년	증감율
손 해 율	3.00		
사업비율	1,105.60		
자산운용율	74.15		
자산수익율	0.78		
효력상실해약율	해당사항 없음		
계약유지율(13회차/25회차)			
민원발생율			
신용평가등급	AA		Fitch, S&P, Moody's
지급여력비율	15,059.33		