

# 1. 주요 경영현황 요약

# I. 주요 경영현황 요약

## 1-1. 회사개요

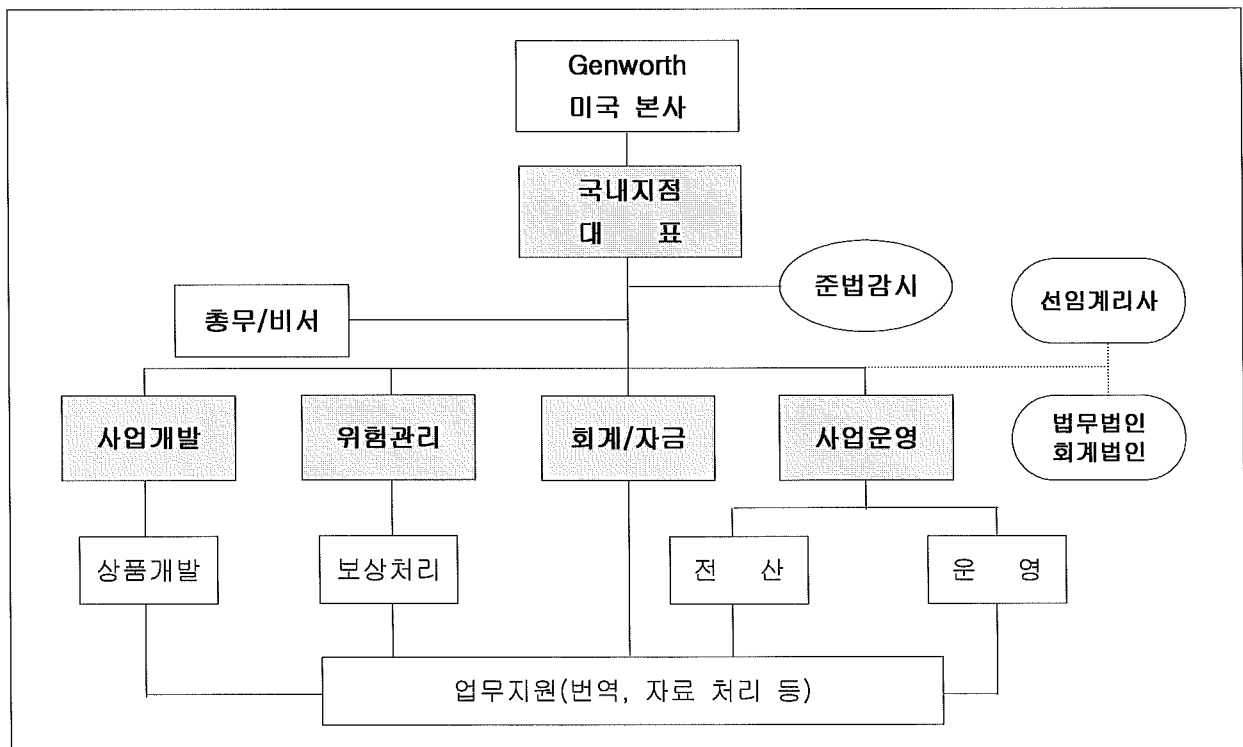
### 1) 회사연혁

- 1980 GE Mortgage Insurance Corporation 설립(미국 노스캐롤라이나 주)
- 1991 모기지보험 사업부문 첫 해외시장 진출(영국)
- 2003 사업군 분리 및 기업 공개 준비 작업으로 Genworth Financial, Inc. 설립
- 2005 GE Mortgage Insurance Corporation 한국사무소 설립  
상호변경 : Genworth Mortgage Insurance Corporation 한국사무소
- 2007 한국지점 사업 인가

### 2) 임원 및 대주주현황

- 지점 대표 : 오 준 석
- 대주주현황 : Genworth Mortgage Holdings, LLC

### 3) 조직현황



## 1-2. 요약재무정보

### <요약 대차대조표>

(단위: 백만원)

| 구 분       | 2007년  | 2006년 | 증감액 |
|-----------|--------|-------|-----|
| 현.예금 및 신탁 | 2,242  |       |     |
| 유가증권      | 0      |       |     |
| 대출채권      | 0      |       |     |
| 부동산       | 0      |       |     |
| 고정자산      | 409    |       |     |
| 기타자산      | 373    |       |     |
| 자산총계      | 3,024  |       |     |
| 책임준비금     | 94     |       |     |
| 비상위험준비금   | 0      |       |     |
| 기타부채      | 325    |       |     |
| 부채총계      | 420    |       |     |
| 자본금       | 3,632  |       |     |
| 자본잉여금     | 0      |       |     |
| 이익잉여금     | △1,027 |       |     |
| 자본조정      | 0      |       |     |
| 자본총계      | 2,605  |       |     |

### <요약 손익계산서>

(단위: 백만원)

| 구 분        | 2007년  | 2006년 | 증감액 |
|------------|--------|-------|-----|
| 경과보험료      | 1      |       |     |
| 발생손해액      | 0      |       |     |
| 순사업비       | 1,051  |       |     |
| 비상위험준비금증가액 | 0      |       |     |
| 보험영업이익     | △1,050 |       |     |
| 투자영업이익     | 23     |       |     |
| 영업외/특별이익   | 0      |       |     |
| 법인세차감전순이익  | △1,027 |       |     |
| 법인세비용      | 0      |       |     |
| 당기순이익      | △1,027 |       |     |

### 1-3. 사업실적

(단위: 건, 백만원)

| 구 분     |    | 2007년 | 2006년 | 증감액 |
|---------|----|-------|-------|-----|
| 신계약실적   | 건수 | 59    |       |     |
|         | 금액 | 2,027 |       |     |
| 보유계약실적  | 건수 | 59    |       |     |
|         | 금액 | 2,027 |       |     |
| 원수보험료   |    | 100   |       |     |
| 원수보험금   |    | 0     |       |     |
| 순 사 업 비 |    | 1,051 |       |     |

### II. 주요 경영효율지표

(단위: %)

| 구 분              | 2007년     | 2006년 | 증감율                    |
|------------------|-----------|-------|------------------------|
| 손 해 율            | 3.00      |       |                        |
| 사업비율             | 1,105.60  |       |                        |
| 자산운용율            | 74.15     |       |                        |
| 자산수익율            | 0.78      |       |                        |
| 효력상실해약율          | 해당사항 없음   |       |                        |
| 계약유지율(13회차/25회차) |           |       |                        |
| 민원발생율            |           |       |                        |
| 신용평가등급           | AA        |       | Fitch, S&P,<br>Moody's |
| 지급여력비율           | 15,059.33 |       |                        |