

1. 주요 경영 현황 요약

I. 주요 경영 현황 요약

1-1. 회사 개요

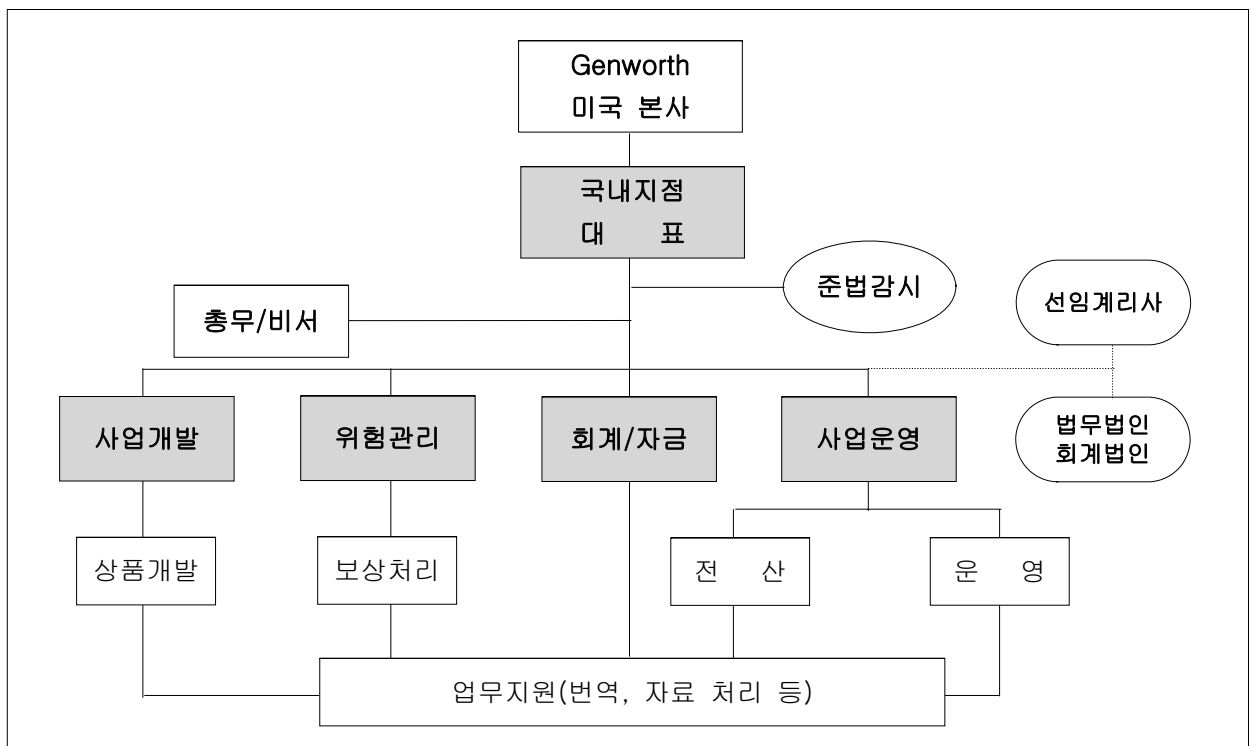
1) 회사 연혁

- 1980 GE Mortgage Insurance Corporation 설립(미국 노스캐롤라이나 주)
- 1991 모기지보험 사업부문 첫 해외시장 진출(영국)
- 2003 사업군 분리 및 기업 공개 준비 작업으로 Genworth Financial, Inc. 설립
- 2005 GE Mortgage Insurance Corporation 한국사무소 설립
상호변경 : Genworth Mortgage Insurance Corporation 한국사무소
- 2007 한국지점 설립 및 모기지보험업 인가
- 2009 신규 영업 중단

2) 임원 및 대주주 현황

- 지정 대표 : 오 준 석
- 대주주 : Genworth Mortgage Holdings, LLC

3) 조직 현황(현재 사업개발 및 위험관리부서 공석)



1-2. 요약 재무정보

<요약 대차대조표>

(단위: 백만원)

구 분	2010년	2009년	증감액
현.예금 및 신탁	2,552	2,481	71
유가증권	0	0	0
대출채권	0	0	0
부동산	0	0	0
고정자산	50	90	△40
기타자산	340	342	△2
자산총계	2,942	2,913	29
책임준비금	874	910	△36
비상위험준비금	39	38	1
기타부채	751	785	△34
부채총계	1,664	1,733	△69
자본금	9,532	7,632	1,900
자본잉여금	0	0	0
이익잉여금	△8,254	△6,452	△1,802
자본조정	0	0	0
자본총계	1,278	1,180	98

<요약 손익계산서>

(단위: 백만원)

구 분	2010년	2009년	증감액
경과보험료	179	187	△8
발생손해액	△398	△216	△182
순사업비	△1,582	△2,221	639
비상위험준비금증가액	△1	0	△1
보험영업이익	△1,802	△2,250	448
투자영업이익	1	1	0
영업외/특별이익	0	30	△30
법인세차감전순이익	△1,801	△2,219	418
법인세비용	0	0	0
당기순이익	△1,801	△2,219	418

1-3. 사업실적

(단위: 건, 백만원)

구 분		2010년	2009년	증감액
신계약실적	건수	0	0	0
	금액	0	0	0
보유계약실적	건수	848	1,089	△241
	금액	32,095	40,984	△8,889
원수보험료		211	270	△59
원수보험금		359	0	359
순 사 업 비		1,582	2,221	△639

II. 주요 경영효율지표

(단위: %, 백만원)

구 분	2010년	2009년	증감율
손 해 율	221.48	115.51	105.97
사업비율	1,510.71	1,291.28	219.43
자산운용율	86.73	85.16	1.57
자산수익율	0.02	0.03	△0.01
효력상실해약율	해당사항 없음		
계약유지율(13회차/25회차)			
민원발생율			
신용평가등급	BBB-	BBB-	
지급여력비율	2,095.16	3,336.75	△1,241.59
지급여력금액	1,270	1,168	102
지급여력기준금액	61	35	26