

1. 주요 경영 현황 요약

I. 주요 경영 현황 요약

1-1. 회사 개요

1) 회사 연혁

1980 GE Mortgage Insurance Corporation 설립(미국 노스캐롤라이나 주)

1991 모기지보험 사업부문 첫 해외시장 진출(영국)

2003 사업군 분리 및 기업 공개 준비 작업으로 Genworth Financial, Inc. 설립

2005 GE Mortgage Insurance Corporation 한국사무소 설립

상호 변경 : Genworth Mortgage Insurance Corporation 한국사무소

2007 한국지점 설립 및 모기지보험업 인가

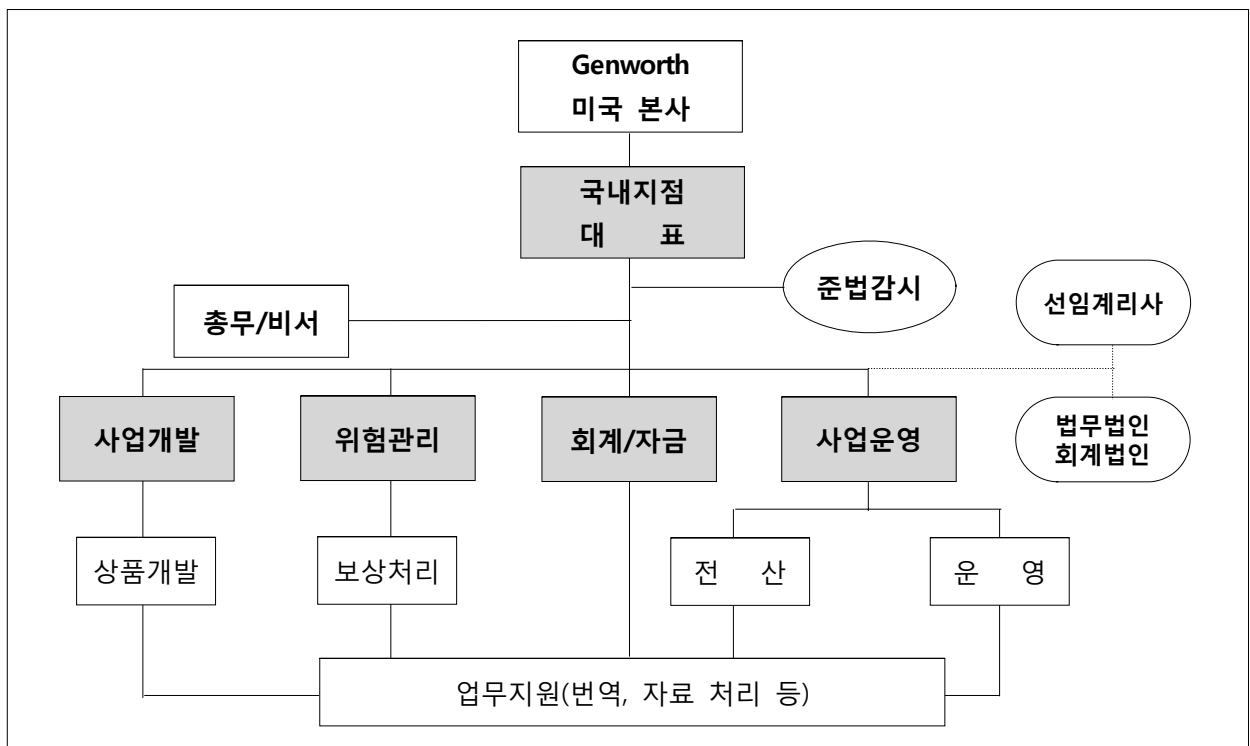
2009 신규 영업 중단

2) 임원 및 대주주 현황

- 지점 대표 : 오 준 석

- 대주주 : Genworth Mortgage Holdings, LLC

3) 조직 현황(현재 사업개발 및 위험관리부서 공식)



1-2. 요약 재무정보

< 요약 대차대조표 >

(단위: 백만 원)

구 분	2012년	2011년	증감액
현·예금 및 신탁	1,380	1,288	92
유가증권	0	0	0
대출채권	0	0	0
부동산	0	0	0
고정자산	7	23	△16
기타자산	358	338	20
자산총계	1,745	1,649	96
책임준비금	284	585	△301
기타부채	1,124	915	209
부채총계	1,408	1,500	△92
자본금	11,786	10,036	1,750
자본잉여금	0	0	0
이익잉여금	△11,488	△9,926	△1,562
비상위험준비금	39	39	0
자본총계	337	149	188

< 요약 손익계산서 >

(단위: 백만 원)

구 분	2012년	2011년	증감액
경과보험료	74	126	△52
발생손해액	110	△50	160
순사업비	△1,746	△1,698	△48
보험영업이익	△1,562	△1,622	60
투자영업이익	2	13	△11
영업외/특별이익	△1	△1	0
법인세차감전순이익	△1,561	△1,610	49
법인세비용	0	0	0
당기순이익	△1,561	△1,610	49

1-3. 사업실적

(단위: 건, 백만 원)

구 분		2012년	2011년	증감액
신계약실적	건 수	0	0	0
	금 액	0	0	0
보유계약실적	건 수	303	501	△198
	금 액	12,105	19,438	△7,333
원수보험료		80	145	△65
원수보험금		110	194	△84
순사업비		1,746	1,698	48

II. 주요 경영효율지표

(단위: %, 백만 원)

구 분	2012년	2011년	증감율
손 해 율	△147.04	39.99	△187.03
사업비율	△8,802.88	△3,421.80	△5,381.08
자산운용율	79.10	78.08	1.02
자산수익율	0.09	0.59	△0.5
효력상실해약율	해당사항 없음		
계약유지율(13회차/25회차)			
민원발생율			
신용평가등급	B	B	
지급여력비율	1,154.50	447.40	707.10
지급여력금액	275	104	171
지급여력기준금액	24	23	1