

1. 주요 경영 현황 요약

I. 주요 경영 현황 요약

1-1. 회사 개요

1) 회사 연혁

1980 GE Mortgage Insurance Corporation 설립(미국 노스캐롤라이나 주)

1991 모기지보험 사업부문 첫 해외시장 진출(영국)

2003 사업군 분리 및 기업 공개 준비 작업으로 Genworth Financial, Inc. 설립

2005 GE Mortgage Insurance Corporation 한국사무소 설립

상호 변경 : Genworth Mortgage Insurance Corporation 한국사무소

2007 한국지점 설립 및 모기지보험업 인가

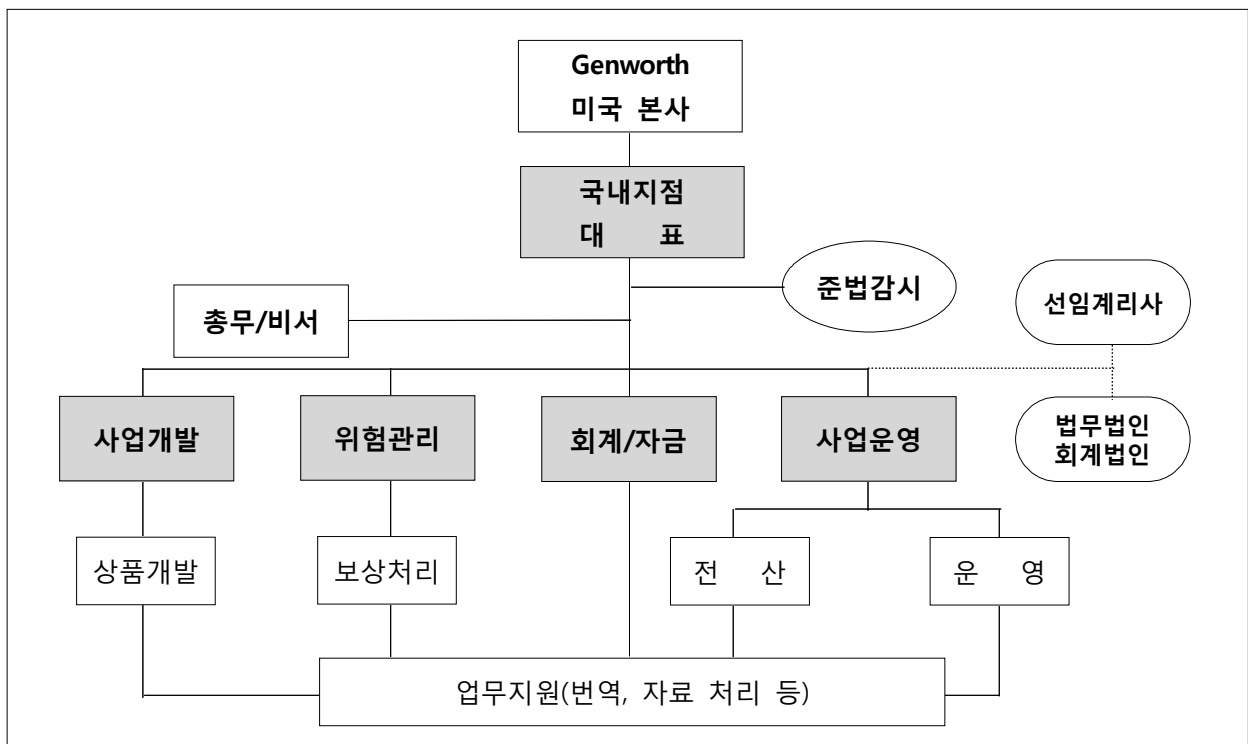
2009 신규 영업 중단

2) 임원 및 대주주 현황

- 지점 대표 : 오 준 석

- 대주주 : Genworth Mortgage Holdings, LLC

3) 조직 현황(현재 사업개발 및 위험관리부서 공식)



1-2. 요약 재무정보

< 요약 대차대조표 >

(단위: 백만 원)

| 구 분 | 2013년 | 2012년 | 증감액 |
|-------------|--------------|--------------|------------|
| 현·예금 및 신탁 | 2,014 | 1,380 | 634 |
| 유가증권 | 0 | 0 | 0 |
| 대출채권 | 0 | 0 | 0 |
| 부동산 | 0 | 0 | 0 |
| 고정자산 | 6 | 7 | △1 |
| 기타자산 | 315 | 358 | △43 |
| 자산총계 | 2,335 | 1,745 | 590 |
| 책임준비금 | 263 | 284 | △21 |
| 기타부채 | 1,142 | 1,124 | 18 |
| 부채총계 | 1,405 | 1,408 | △3 |
| 자본금 | 13,506 | 11,786 | 1,720 |
| 자본잉여금 | 0 | 0 | 0 |
| 이익잉여금 | △12,803 | △11,638 | △1,165 |
| 비상위험준비금 | 39 | 39 | 0 |
| 기타포괄손익 | 188 | 150 | 38 |
| 자본총계 | 930 | 337 | 593 |

* 관련 법령 개정으로 2013.4.1부터 보험회사 장부폐쇄일이 변경(3월31일→12월31일)됨에 따라, 2013 회계연도는 '13.4~12월(9개월), 2012 회계연도는 '12.4~'13.3월(12개월) 실적으로 대상기간이 상이합니다. 자료 활용 시 유의하시기 바랍니다.

< 요약 손익계산서 >

(단위: 백만 원)

| 구 분 | 2013년 | 2012년 | 증감액 |
|----------------|---------------|---------------|------------|
| 경과보험료 | 31 | 74 | △43 |
| 발생손해액 | 10 | 110 | △100 |
| 순사업비 | △1,207 | △1,696 | 489 |
| 보험영업이익 | △1,166 | △1,512 | 346 |
| 투자영업이익 | 1 | 2 | △1 |
| 영업외/특별이익 | 0 | △1 | 1 |
| 법인세차감전순이익 | △1,165 | △1,511 | 346 |
| 법인세비용 | 0 | 0 | 0 |
| 당기순이익 | △1,165 | △1,511 | 346 |
| 포괄손익 | 38 | △50 | 88 |
| 총당기포괄손익 | △1,127 | △1,561 | 434 |

* 관련 법령 개정으로 2013.4.1부터 보험회사 장부폐쇄일이 변경(3월31일→12월31일)됨에 따라, 2013 회계연도는 '13.4~12월(9개월), 2012 회계연도는 '12.4~'13.3월(12개월) 실적으로 대상기간이 상이합니다. 자료 활용 시 유의하시기 바랍니다.

1-3. 사업실적

(단위: 건, 백만 원)

| 구 분 | | 2013년 | 2012년 | 증감액 |
|--------|-----|-------|--------|--------|
| 신계약실적 | 건 수 | 0 | 0 | 0 |
| | 금 액 | 0 | 0 | 0 |
| 보유계약실적 | 건 수 | 216 | 303 | △87 |
| | 금 액 | 9,049 | 12,105 | △3,056 |
| 원수보험료 | | 49 | 80 | △31 |
| 원수보험금 | | 0 | 110 | △110 |
| 순사업비 | | 1,207 | 1,696 | △489 |

* 관련 법령 개정으로 2013.4.1부터 보험회사 장부폐쇄일이 변경(3월31일→12월31일)됨에 따라, 2013 회계연도는 '13.4~12월(9개월), 2012 회계연도는 '12.4~'13.3월(12개월) 실적으로 대상기간이 상이합니다. 자료 활용 시 유의하시기 바랍니다.

II. 주요 경영효율지표

(단위: %, 백만 원)

| 구 분 | 2013년 | 2012년 | 증감율 |
|------------------|------------|-----------|------------|
| 손 해 율 | △32.69 | △147.04 | 114.35 |
| 사업비율 | 337,269.27 | △8,802.88 | 346,072.15 |
| 자산운용율 | 86.25 | 79.10 | 7.15 |
| 자산수익율 | 0.02 | 0.09 | △0.07 |
| 효력상실해약율 | 해당사항 없음 | | |
| 계약유지율(13회차/25회차) | | | |
| 민원발생율 | | | |
| 신용평가등급 | BB- | B | |
| 지급여력비율 | 3,155.54 | 1,154.50 | 2,001.04 |
| 지급여력금액 | 911 | 275 | 636 |
| 지급여력기준금액 | 29 | 24 | 5 |

* 2012년 실적은 해당연도에 적용된 회계 기준으로 작성되었으며, 2013년도 변경된 회계기준을 소급하여 적용하지 않았습니다. 자료 활용 시 유의하시기 바랍니다.