

# 1. 주요 경영 현황 요약

# I. 주요 경영 현황 요약

## 1-1. 회사 개요

### 1) 회사 연혁

1980 GE Mortgage Insurance Corporation 설립(미국 노스캐롤라이나 주)

1991 모기지보험 사업부문 첫 해외시장 진출(영국)

2003 사업군 분리 및 기업 공개 준비 작업으로 Genworth Financial, Inc. 설립

2005 GE Mortgage Insurance Corporation 한국사무소 설립

상호 변경 : Genworth Mortgage Insurance Corporation 한국사무소

2007 한국지점 설립 및 모기지보험업 인가

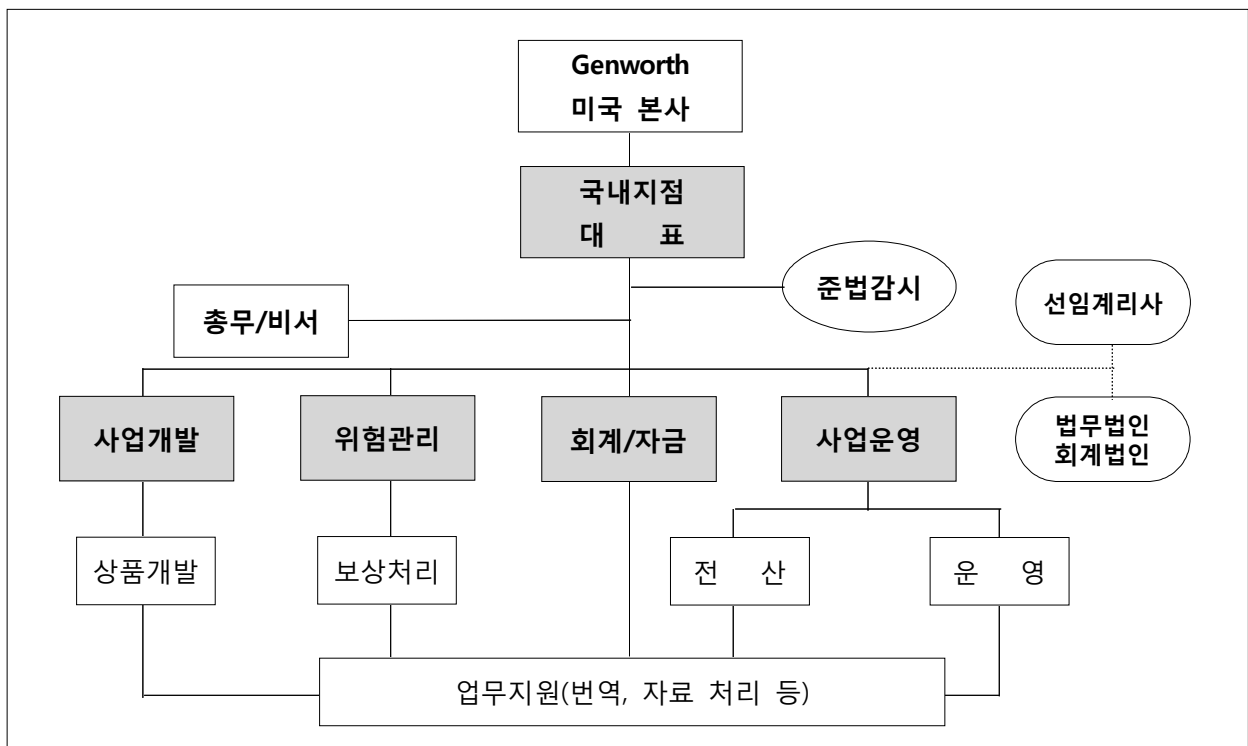
2009 신규 영업 중단

### 2) 임원 및 대주주 현황

- 지점 대표 : 오 준 석

- 대주주 : Genworth Mortgage Holdings, LLC

### 3) 조직 현황(현재 사업개발 및 위험관리부서 공식)



## 1-2. 요약 재무정보

### < 요약 대차대조표 >

(단위: 백만 원)

구 분	2014년	2013년	증감액
현·예금 및 신탁	1,984	2,014	△30
유가증권	0	0	0
대출채권	0	0	0
부동산	0	0	0
고정자산	4	6	△2
기타자산	317	315	2
<b>자산총계</b>	<b>2,305</b>	<b>2,335</b>	<b>△30</b>
책임준비금	270	263	7
기타부채	1,371	1,142	229
<b>부채총계</b>	<b>1,641</b>	<b>1,405</b>	<b>236</b>
자본금	15,161	13,506	1,655
자본잉여금	0	0	0
이익잉여금	△14,597	△12,803	△1,794
비상위험준비금	39	39	0
기타포괄손익	61	188	△127
<b>자본총계</b>	<b>664</b>	<b>930</b>	<b>△266</b>

\* 관련 법령 개정으로 2013.4.1부터 보험회사 장부폐쇄일이 변경(3월31일→12월31일)됨에 따라, 2013 회계연도는 '13.4~12월(9개월), 2014 회계연도는 '14.1~'14.12월(12개월) 실적으로 대상기간이 상이합니다. 자료 활용 시 유의하시기 바랍니다.

### < 요약 손익계산서 >

(단위: 백만 원)

구 분	2014년	2013년	증감액
경과보험료	20	31	△11
발생손해액	△25	10	△35
순사업비	△1,790	△1,207	△583
보험영업이익	△1,795	△1,166	△629
투자영업이익	1	1	0
영업외/특별이익	0	0	0
법인세차감전순이익	△1,794	△1,165	△629
법인세비용	0	0	0
당기순이익	△1,794	△1,165	△629
포괄손익	△127	38	△165
<b>총당기포괄손익</b>	<b>△1,921</b>	<b>△1,127</b>	<b>△794</b>

\* 관련 법령 개정으로 2013.4.1부터 보험회사 장부폐쇄일이 변경(3월31일→12월31일)됨에 따라, 2013 회계연도는 '13.4~12월(9개월), 2014 회계연도는 '14.1~'14.12월(12개월) 실적으로 대상기간이 상이합니다. 자료 활용 시 유의하시기 바랍니다.

### 1-3. 사업실적

(단위: 건, 백만 원)

구 분		2014년	2013년	증감액
신계약실적	건 수	0	0	0
	금 액	0	0	0
보유계약실적	건 수	151	216	△65
	금 액	6,389	9,049	△2,660
원수보험료		34	49	△15
원수보험금		0	0	0
순사업비		1,790	1,207	583

\* 관련 법령 개정으로 2013.4.1부터 보험회사 장부폐쇄일이 변경(3월31일→12월31일)됨에 따라, 2013 회계연도는 '13.4~12월(9개월), 2014 회계연도는 '14.1~'14.12월(12개월) 실적으로 대상기간이 상이합니다. 자료 활용 시 유의하시기 바랍니다.

### II. 주요 경영효율지표

(단위: %, 백만 원, %P)

구 분	2014년	2013년	증감율
손 해 율	122.02	△32.69	154.71
사업비율	△119,937.13	337,269.27	△457,206.41
자산운용율	86.09	86.25	△0.16
자산수익율	0.01	0.01	0
효력상실해약율	해당사항 없음		
계약유지율(13회차/25회차)			
민원발생율			
신용평가등급	BB-	BB-	
지급여력비율	2,226.88	3,155.53	△928.65
지급여력금액	643	911	△268
지급여력기준금액	29	29	0

\* 관련 법령 개정으로 2013.4.1부터 보험회사 장부폐쇄일이 변경(3월31일→12월31일)됨에 따라, 2013 회계연도는 '13.4~12월(9개월), 2014 회계연도는 '14.1~'14.12월(12개월) 실적으로 대상기간이 상이합니다. 자료 활용 시 유의하시기 바랍니다.