

# 1. 주요 경영 현황 요약

# I. 주요 경영 현황 요약

## 1-1. 회사 개요

### 1) 회사 연혁

1980 GE Mortgage Insurance Corporation 설립(미국 노스캐롤라이나 주)

1991 모기지보험 사업부문 첫 해외시장 진출(영국)

2003 사업군 분리 및 기업 공개 준비 작업으로 Genworth Financial, Inc. 설립

2005 GE Mortgage Insurance Corporation 한국사무소 설립

상호 변경 : Genworth Mortgage Insurance Corporation 한국사무소

2007 한국지점 설립 및 모기지보험업 인가

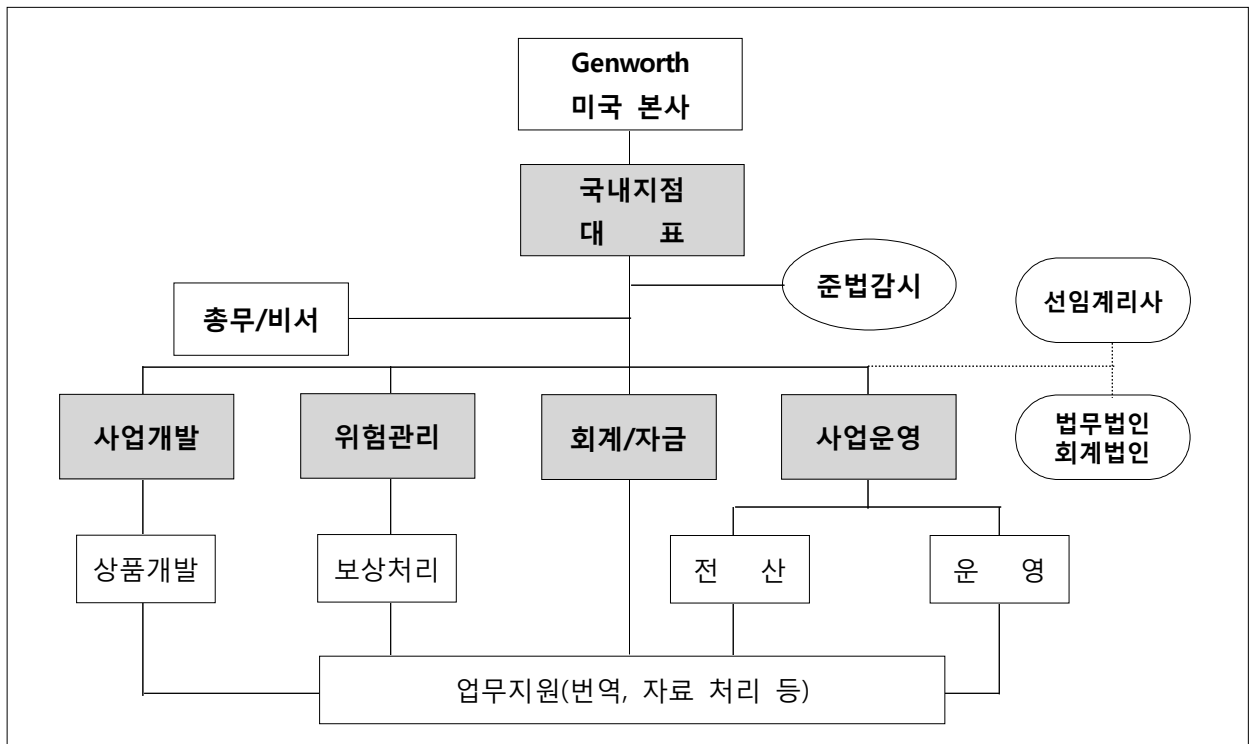
2009 신규 영업 중단

### 2) 임원 및 대주주 현황

- 지점 대표 : 오 준 석

- 대주주 : Genworth Mortgage Holdings, LLC

### 3) 조직 현황(현재 사업개발 및 위험관리부서 공식)



## 1-2. 요약 재무정보

### < 요약 대차대조표 >

(단위: 백만 원)

구 분	2015년	2014년	증감액
현·예금 및 신탁	2,453	1,984	469
유가증권	0	0	0
대출채권	0	0	0
부동산	0	0	0
고정자산	3	4	△1
기타자산	318	317	1
<b>자산총계</b>	<b>2,774</b>	<b>2,305</b>	<b>469</b>
책임준비금	163	270	△107
기타부채	1,725	1,371	354
<b>부채총계</b>	<b>1,888</b>	<b>1,641</b>	<b>247</b>
자본금	17,296	15,161	2,135
자본잉여금	0	0	0
이익잉여금	△16,435	△14,597	△1,838
비상위험준비금	0	39	△39
기타포괄손익	25	61	△36
<b>자본총계</b>	<b>886</b>	<b>664</b>	<b>222</b>

### < 요약 손익계산서 >

(단위: 백만 원)

구 분	2015년	2014년	증감액
경과보험료	35	20	15
발생손해액	△60	25	△85
순사업비	1,973	1,790	183
보험영업이익	△1,878	△1,795	△83
투자영업이익	1	1	0
영업외/특별이익	0	0	0
법인세차감전순이익	△1,877	△1,794	△83
법인세비용	0	0	0
당기순이익	△1,877	△1,794	△83
포괄손익	△36	△127	91
<b>총당기포괄손익</b>	<b>△1,913</b>	<b>△1,921</b>	<b>8</b>

### 1-3. 사업실적

(단위: 건, 백만 원)

구 분		2015년	2014년	증감액
신계약실적	건 수	0	0	0
	금 액	0	0	0
보유계약실적	건 수	120	151	△31
	금 액	5,113	6,389	△1,276
원수보험료		20	34	△14
원수보험금		0	0	0
순사업비		1,973	1,790	183

### II. 주요 경영효율지표

(단위: %, 백만 원, %P)

구 분	2015년	2014년	증감율
손 해 율	△174.41	122.02	△296.43
사업비율	61,275.81	△119,937.06	181,212.87
자산운용율	88.43	86.09	2.34
자산수익율	0.01	0.01	0.00
효력상실해약율	해당사항 없음		
계약유지율(13회차/25회차)			
민원발생율			
신용평가등급	BB+	BB-	
지급여력비율	2,113.46	2,226.88	△113.42
지급여력금액	863	643	220
지급여력기준금액	41	29	12