

1. 주요 경영 현황 요약

I. 주요 경영 현황 요약

1-1. 회사 개요

1) 회사 연혁

1980 GE Mortgage Insurance Corporation 설립(미국 노스캐롤라이나 주)

1991 모기지보험 사업부문 첫 해외시장 진출(영국)

2003 사업군 분리 및 기업 공개 준비 작업으로 Genworth Financial, Inc. 설립

2005 GE Mortgage Insurance Corporation 한국사무소 설립

상호 변경 : Genworth Mortgage Insurance Corporation 한국사무소

2007 한국지점 설립 및 모기지보험업 인가

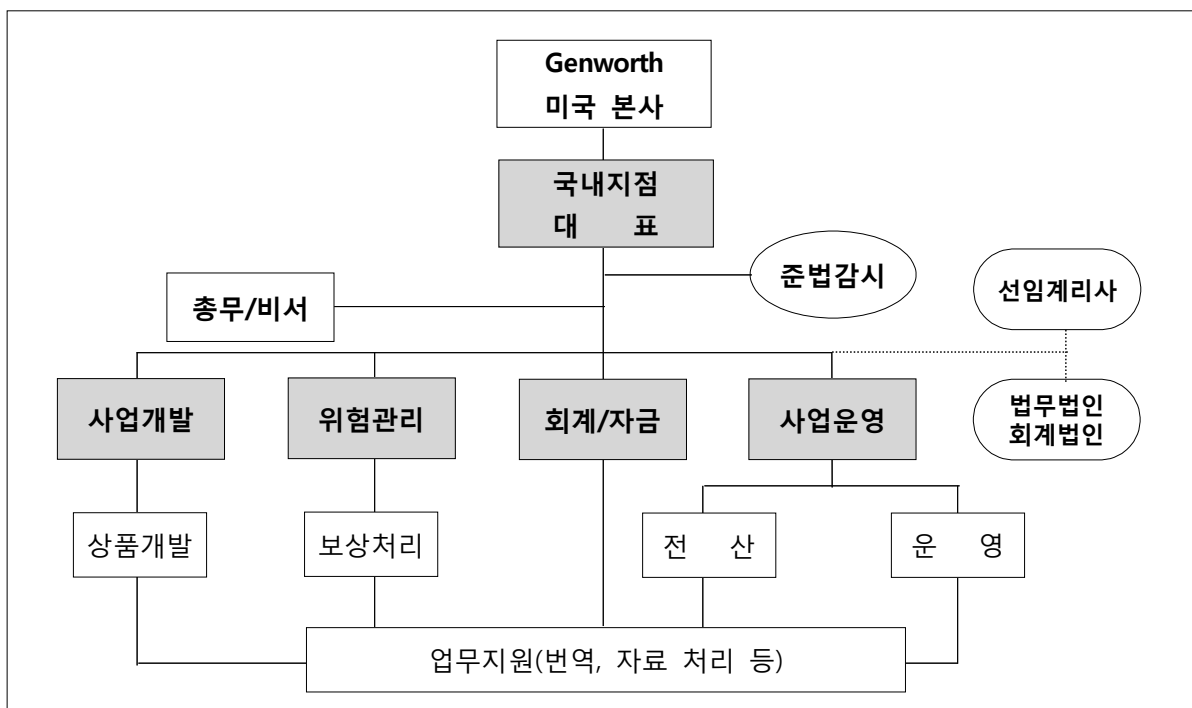
2009 신규 영업 중단

~현재 금융당국 및 고객사 등과 보유계약 정리 방안에 관한 협의 진행

2) 임원 및 대주주 현황

- 지점 대표 : 황 형 기
- 대주주 : 해당사항 없음

3) 조직 현황(현재 사업개발 및 위험관리부서 공식)



1-2. 요약 재무정보

< 요약 대차대조표 >

(단위: 백만 원)

| 구 분 | 2016년 | 2015년 | 증감액 |
|-------------|--------------|--------------|-------------|
| 현·예금 및 신탁 | 2,442 | 2,453 | △11 |
| 유가증권 | 0 | 0 | 0 |
| 대출채권 | 0 | 0 | 0 |
| 부동산 | 0 | 0 | 0 |
| 고정자산 | 1 | 3 | △2 |
| 기타자산 | 169 | 318 | △149 |
| 자산총계 | 2,612 | 2,774 | △162 |
| 책임준비금 | 147 | 163 | △16 |
| 기타부채 | 1,133 | 1,725 | △592 |
| 부채총계 | 1,280 | 1,888 | △608 |
| 자본금 | 19,401 | 17,296 | 2,105 |
| 자본잉여금 | 0 | 0 | 0 |
| 이익잉여금 | △18,139 | △16,435 | △1,704 |
| 비상위험준비금 | 0 | 0 | 0 |
| 기타포괄손익 | 70 | 25 | 45 |
| 자본총계 | 1,332 | 886 | 446 |

< 요약 손익계산서 >

(단위: 백만 원)

| 구 분 | 2016년 | 2015년 | 증감액 |
|----------------|---------------|---------------|-------------|
| 경과보험료 | 7 | 35 | △28 |
| 발생손해액 | 85 | △60 | 145 |
| 순사업비 | 1,627 | 1,973 | △346 |
| 보험영업이익 | △1,705 | △1,878 | 173 |
| 투자영업이익 | 1 | 1 | 0 |
| 영업외/특별이익 | 0 | 0 | 0 |
| 법인세차감전순이익 | △1,704 | △1,877 | 173 |
| 법인세비용 | 0 | 0 | 0 |
| 당기순이익 | △1,704 | △1,877 | 173 |
| 포괄손익 | 46 | △36 | 82 |
| 총당기포괄손익 | △1,658 | △1,913 | △255 |

1-3. 사업실적

(단위: 건, 백만 원)

| 구 분 | | 2016년 | 2015년 | 증감액 |
|--------|-----|-------|-------|--------|
| 신계약실적 | 건 수 | 0 | 0 | 0 |
| | 금 액 | 0 | 0 | 0 |
| 보유계약실적 | 건 수 | 53 | 120 | △67 |
| | 금 액 | 2,169 | 5,113 | △2,944 |
| 원수보험료 | | 11 | 20 | △9 |
| 원수보험금 | | 0 | 0 | 0 |
| 순사업비 | | 1,627 | 1,973 | △346 |

II. 주요 경영효율지표

(단위: %, 백만 원, %P)

| 구 분 | 2016년 | 2015년 | 증감율 |
|-------------|-----------|-----------|------------|
| 손 해 율 | 1,090.64 | △174.41 | 1,265.05 |
| 사업비율 | △1,698.82 | 61,275.81 | △62,974.63 |
| 자산운용율 | 93.46 | 88.43 | 5.03 |
| 자산수익율 | 0.01 | 0.01 | 0.00 |
| 효력상실해약율 | 해당사항 없음 | | |
| 계약유지율 | | | |
| 소비자보호실태평가결과 | | | |
| 신용평가등급 | BB+ | BB+ | |
| 지급여력비율 | 3,283.65 | 2,113.46 | 1,170.19 |
| 지급여력금액 | 1,313 | 863 | 450 |
| 지급여력기준금액 | 40 | 41 | △1 |