

# 1. 주요 경영 현황 요약

# I. 주요 경영 현황 요약

## 1-1. 회사 개요

### 1) 회사 연혁

1980 GE Mortgage Insurance Corporation 설립(미국 노스캐롤라이나 주)

1991 모기지보험 사업부문 첫 해외시장 진출(영국)

2003 사업군 분리 및 기업 공개 준비 작업으로 Genworth Financial, Inc. 설립

2005 GE Mortgage Insurance Corporation 한국사무소 설립

상호 변경 : Genworth Mortgage Insurance Corporation 한국사무소

2007 한국지점 설립 및 모기지보험업 인가

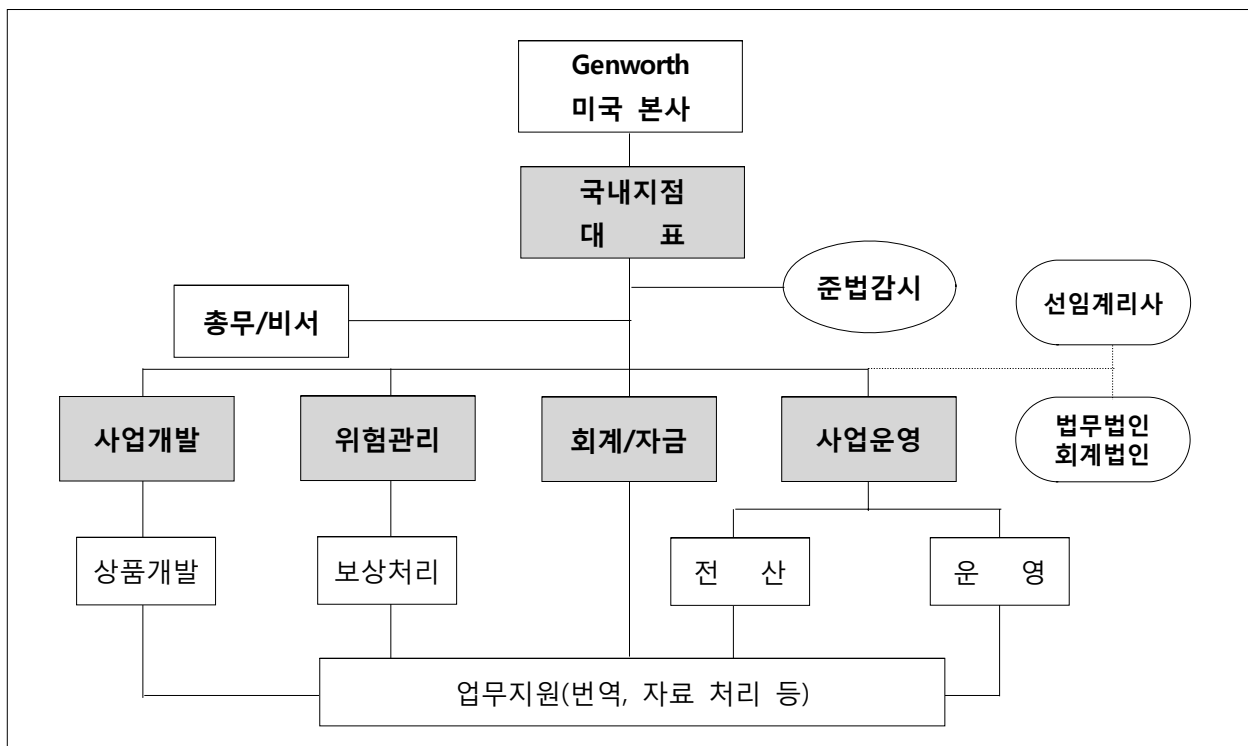
2009 신규 영업 중단

### 2) 임원 및 대주주 현황

- 지점 대표 : 오 준 석

- 대주주 : Genworth Mortgage Holdings, LLC

### 3) 조직 현황(현재 사업개발 및 위험관리부서 공식)



## 1-2. 요약 재무정보

### < 요약 대차대조표 >

(단위: 백만 원)

구 분	2011년	2010년	증감액
현·예금 및 신탁	1,288	2,552	△1,264
유가증권	0	0	0
대출채권	0	0	0
부동산	0	0	0
고정자산	23	50	△27
기타자산	338	340	△2
<b>자산총계</b>	<b>1,649</b>	<b>2,942</b>	<b>△1,293</b>
책임준비금	585	874	△289
비상위험준비금**	0	39	△39
기타부채	915	751	164
<b>부채총계</b>	<b>1,500</b>	<b>1,664</b>	<b>△164</b>
자본금	10,036	9,532	504
자본잉여금	0	0	0
이익잉여금	△9,926	△8,254	△1,672
비상위험준비금**	39	0	39
<b>자본총계</b>	<b>149</b>	<b>1,278</b>	<b>△1,129</b>

\* 2011년은 K-IFRS 기준, 2010년은 K-GAAP 기준으로 작성됨.

\*\* K-IFRS의 적용에 따라 2011년부터 비상위험준비금은 기존의 부채계정에서 자본계정으로 분류됨

### < 요약 손익계산서 >

(단위: 백만 원)

구 분	2011년	2010년	증감액
경과보험료	126	179	△53
발생손해액	△50	△398	348
순사업비	△1,698	△1,582	△116
비상위험준비금증가액	0	△1	1
보험영업이익	△1,622	△1,801	179
투자영업이익	13	1	12
영업외/특별이익	△1	△1	0
법인세차감전순이익	△1,610	△1,801	191
법인세비용	0	0	0
<b>당기순이익</b>	<b>△1,610</b>	<b>△1,801</b>	<b>191</b>

\* 2011년은 K-IFRS 기준, 2010년은 K-GAAP 기준으로 작성됨

\*\* K-IFRS의 적용에 따라 2011년부터 기존의 손익계정이었던 비상위험준비금의 전입(환입)은 자본계정의 기타적립금의 증감으로 처리됨.

### 1-3. 사업실적

(단위: 건, 백만 원)

구 분		2011년	2010년	증감액
신계약실적	건 수	0	0	0
	금 액	0	0	0
보유계약실적	건 수	501	848	△347
	금 액	19,438	32,095	△12,657
원수보험료		145	211	△66
원수보험금		194	359	△165
순사업비		1,698	1,582	116

### II. 주요 경영효율지표

(단위: %, 백만 원)

구 분	2011년	2010년	증감율
손 해 율	39.99	221.48	△181.49
사업비율	△3,421.80	1,510.71	△4,932.51
자산운용율	78.08	86.73	△8.66
자산수익율	57.92	2.00	55.92
효력상실해약율	해당사항 없음		
계약유지율(13회차/25회차)			
민원발생율			
신용평가등급	B	BB+	
지급여력비율	447.40	2,286.50	△1,839.10
지급여력금액	104	1,270	△1,166
지급여력기준금액	23	56	△33